

Regionextst

kopfstark. steiermark



Rauminformationssystem Steiermark

Kleinregion St. Magdalena

Ein Projekt im Rahmen der Initiative Regionext.



Das Land
Steiermark

Impressum

© Amt der Steiermärkischen Landesregierung

Projektleitung: Abteilung 16 – Landes- und Gemeindeentwicklung, Stempfergasse 7, A-8010 Graz und
Fachabteilung 1C – Referat Landesstatistik, Hofgasse 13, A-8011 Graz, DI Martin Mayer

Inhaltliche Bearbeitung: ÖIR-Projekthaus GmbH, Nisselgasse 1/5, A-1140 Wien
Mag. Iris Wach

	Kleinregion	Region(en)	
Bezirk(e):	St.Magdalena	Oststeiermark	Steiermark
Einwohner am 1.1.2009 (Bevölkerungsregister):	7.373	177.243	1.207.479
Einwohner am 1.1.2010 (Bevölkerungsregister):	7.423	177.044	1.208.372
Einwohner lt. Volkszählung 2001:	7.251	176.786	1.183.303
Veränderung der Einwohnerzahl 1991-2001 (VZ):	1,2%	2,6%	-0,1%
Katasterfläche (km²):	102,05	2.294,97	16.416,26
Einwohner pro km² (2009):	72	77	74
Einwohner pro km² (2010):	73	77	74

Tab. 1: Eckdaten der Kleinregion St.Magdalena

(Landesstatistik Steiermark, VZ 1991 und 2001, Bevölkerungsregister 2009 und 2010)

	Gemeinde- nummer:	Bezirk(e):	Fläche (km²):	Seehöhe des Hauptortes (m):	Einwohner am 1.1.2010 (Reg.):	Bevölkerungs- dichte (EW/km²):
Buch-Geiseldorf	60702	Hartberg	14,67	314	1.033	70
Großhart	60709	Hartberg	10,65	420	628	59
Rohr bei Hartberg	60727	Hartberg	16,84	356	1.083	64
Sankt Magdalena am Lemberg	60734	Hartberg	11,76	430	1.109	94
Sebersdorf	60739	Hartberg	16,15	295	1.412	87
Bad Waltersdorf	60748	Hartberg	31,99	291	2.158	67
Kleinregion St.Magdalena	-	Hartberg	102,05	-	7.423	73

*Tab. 2: Eckdaten der Kleinregion St.Magdalena
(Landesstatistik Steiermark, Bevölkerungsregister 2010)*

GEMEINDE	1951 (VZ)	1961 (VZ)	1971 (VZ)	1981 (VZ)	1991 (VZ)	2001 (VZ)	01.01.2008	01.01.2009	01.01.2010
Buch-Geiseldorf	963	1.010	1.070	1.093	1.063	1.010	1.008	1.006	1.033
Großhart	532	535	565	558	602	652	636	622	628
Rohr bei Hartberg	1.020	1.017	1.067	1.086	1.146	1.070	1.075	1.099	1.083
Sankt Magdalena am Lemberg	1.090	1.025	1.105	1.081	1.099	1.141	1.112	1.105	1.109
Sebersdorf	1.271	1.210	1.299	1.280	1.272	1.355	1.377	1.388	1.412
Bad Waltersdorf	1.912	1.874	1.871	1.920	1.986	2.023	2.129	2.153	2.158

*Tab. 3: Bevölkerungsentwicklung in den Gemeinden der Kleinregion St. Magdalena von 1951-2007
(Landesstatistik Steiermark, VZ 1951-2001, Bevölkerungsregister 2008, 2009 und 2010)*

Kleinregion St.Magdalena								
Altersklassen	1981	1981 (%)	1991	1991 (%)	2001	2001 (%)	2010	2010 (%)
unter 15 Jahre	1.753	25,0%	1.422	19,8%	1.332	18,4%	1.072	14,4%
15 bis unter 60 Jahre	4.075	58,1%	4.389	61,2%	4.463	61,6%	4.743	63,9%
60 Jahre und älter	1.190	17,0%	1.357	18,9%	1.456	20,1%	1.608	21,7%
Summe	7.018	100,0%	7.168	100,0%	7.251	100,0%	7.423	100,0%
Region Oststeiermark								
Altersklassen	1981	1981 (%)	1991	1991 (%)	2001	2001 (%)	2010	2010 (%)
unter 15 Jahre	40.491	24,2%	35.265	20,5%	32.091	18,2%	26.224	14,8%
15 bis unter 60 Jahre	99.677	59,5%	105.103	61,0%	108.436	61,3%	111.289	62,9%
60 Jahre und älter	27.339	16,3%	31.919	18,5%	36.259	20,5%	39.531	22,3%
Summe	167.507	100,0%	172.287	100,0%	176.786	100,0%	177.044	100,0%
STEIERMARK								
Altersklassen	1981	1981 (%)	1991	1991 (%)	2001	2001 (%)	2010	2010 (%)
unter 15 Jahre	248.949	21,0%	207.739	17,5%	191.715	16,2%	167.656	13,9%
15 bis unter 60 Jahre	719.058	60,6%	732.989	61,9%	727.802	61,5%	748.923	62,0%
60 Jahre und älter	218.518	18,4%	243.992	20,6%	263.786	22,3%	291.793	24,1%
Summe	1.186.525	100,0%	1.184.720	100,0%	1.183.303	100,0%	1.208.372	100,0%

Tab. 4: Altersstruktur der Bevölkerung 1981, 1991, 2001 (VZ) und 2010 (Bevölkerungsregister)
(Landesstatistik Steiermark, VZ 1981-2001, Bevölkerungsregister 2010)

2001	Privathaushalte	Einpersonen- haushalte	Durchschnittliche Haushaltsgröße
STEIERMARK	468.820	30,5%	2,5
Region Oststeiermark	58.665	21,4%	3,0
Kleinregion St.Magdalena	2.312	17,2%	3,1
Buch-Geiseldorf	293	13,3%	3,4
Großhart	182	11,0%	3,6
Rohr bei Hartberg	378	20,6%	2,8
Sankt Magdalena am Lemberg	355	13,5%	3,2
Sebersdorf	436	19,0%	3,1
Bad Waltersdorf	668	19,3%	3,0

*Tab. 5: Haushalte in der Kleinregion St.Magdalena
(Landesstatistik Steiermark, VZ 2001)*

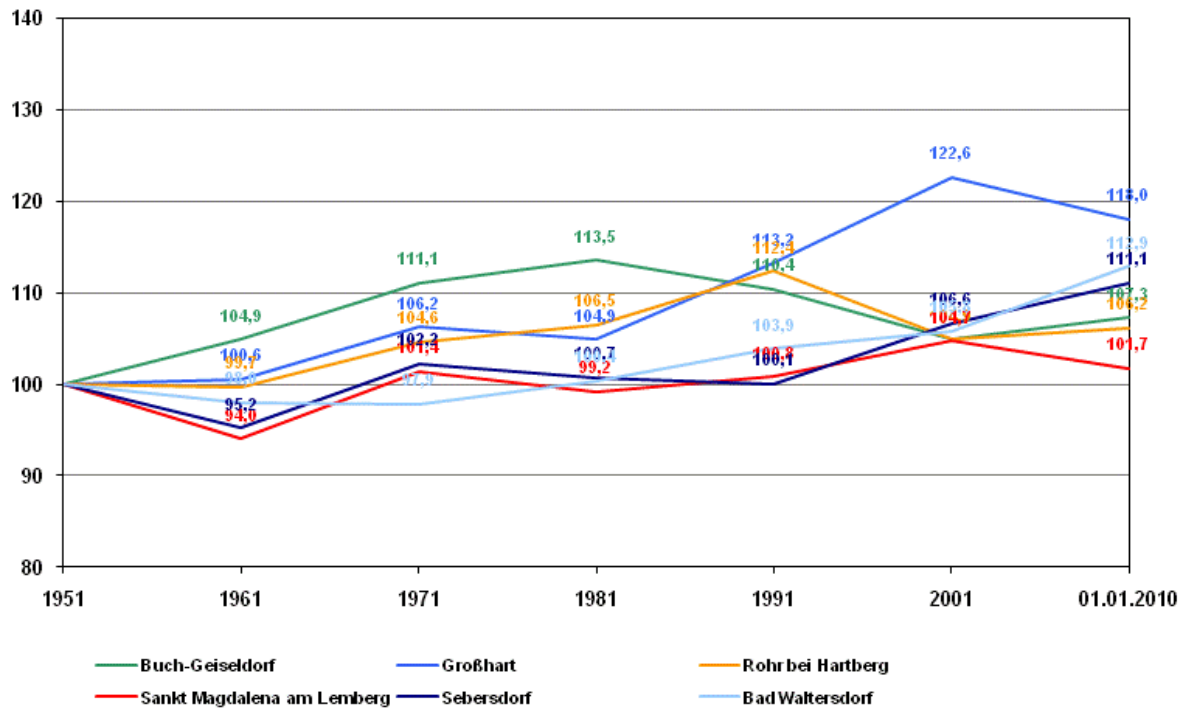
Einrichtung	Anzahl	PLZ	Gemeinde(n)
Volksschule (VS)	4	8274, 8272, 8294, 8271	Buch-Geiseldorf, Großhart, Rohr bei Hartberg, Bad Waltersdorf
Hauptschule (HS)	1	8271	Bad Waltersdorf
Sonderschule	-	-	-
Realschule	1	8271	Bad Waltersdorf
Polytechnikum	1	8271	Bad Waltersdorf
Berufsschule	-	-	-
Neue Mittelschule	-	-	-
AHS	-	-	-
BORG	-	-	-
BMS	-	-	-
BHS	-	-	-
Kindergartenpädagogik	-	-	-
Tagesmutter	-	-	-
Hort	-	-	-
Kindergarten	5	8274, 8272, 8294, 8271	Buch-Geiseldorf, Großhart, Rohr bei Hartberg, Sebersdorf, Bad Waltersdorf
Kinderhaus	-	-	-
Kinderkrippe	1	8271	Bad Waltersdorf
Erwachsenenbildung	-	-	-
Musikschule	1	8271	Bad Waltersdorf
Bibliothek	2	8274, 8271	Buch-Geiseldorf, Bad Waltersdorf

*Tab. 6: Bildungseinrichtungen in der Kleinregion St.Magdalena
(GIS Steiermark)*

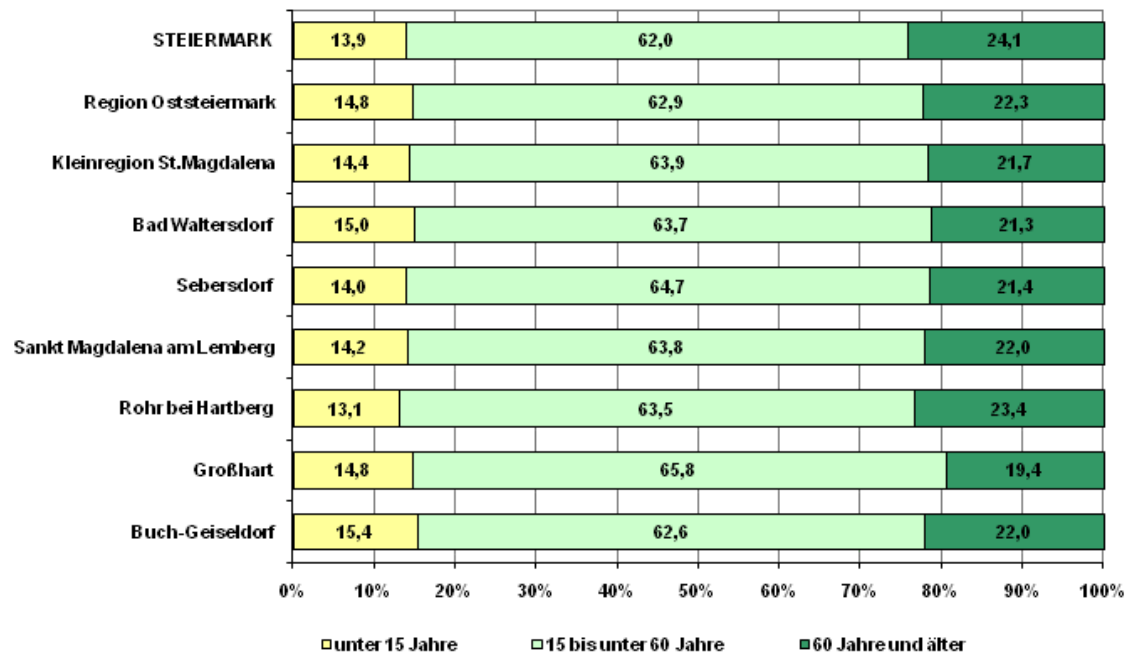
Einrichtung	Anzahl	PLZ	Gemeinde(n)
Altenpflege	-	-	-
Behindertenhilfe	-	-	-
Flüchtlingsberatung	-	-	-
Frauenhaus	-	-	-
Hospizinitiative	-	-	-
Jugendwohlfahrt	-	-	-
Obdachloseneinrichtung	-	-	-
Schuldnerberatung	-	-	-

*Tab. 7: Sozialeinrichtungen in der Kleinregion St.Magdalena
(GIS Steiermark)*

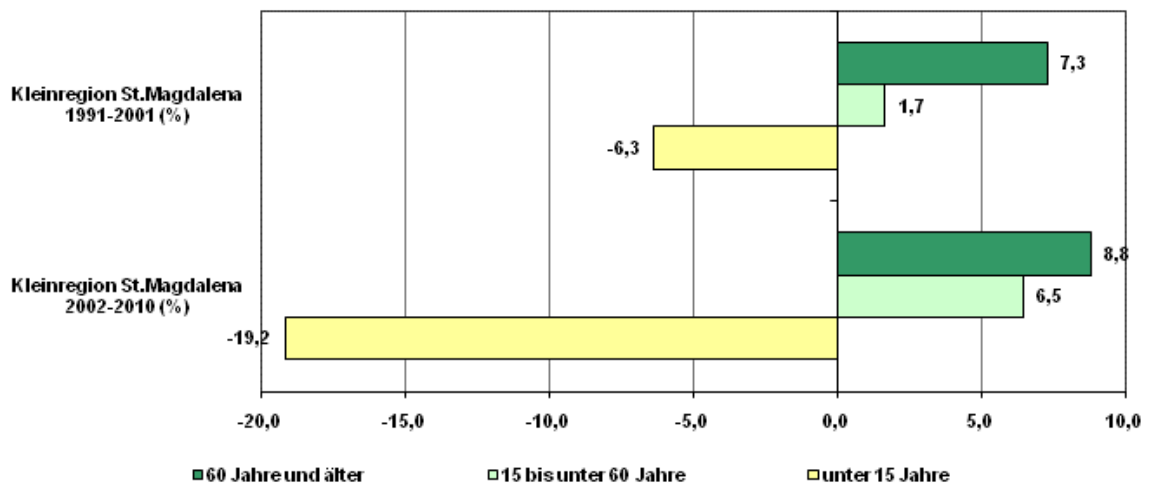
Diag. 3a: Bevölkerungsentwicklung in den Gemeinden der Kleinregion St. Magdalena von 1951-2010 (Index 1951=100)
 (Landesstatistik Steiermark, VZ 1951-2001, Bevölkerungsregister 2010)



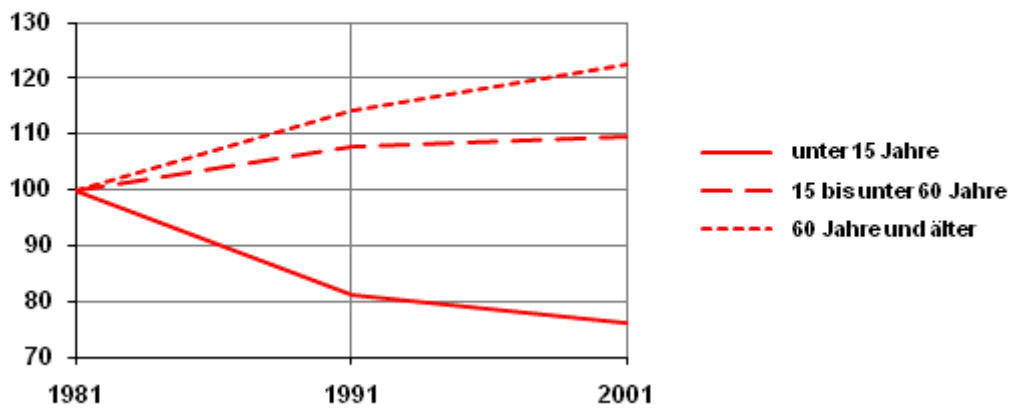
Diag. 4a: Altersstruktur der Bevölkerung in der Kleinregion St. Magdalena
(Landesstatistik Steiermark, Bevölkerungsregister 2010)



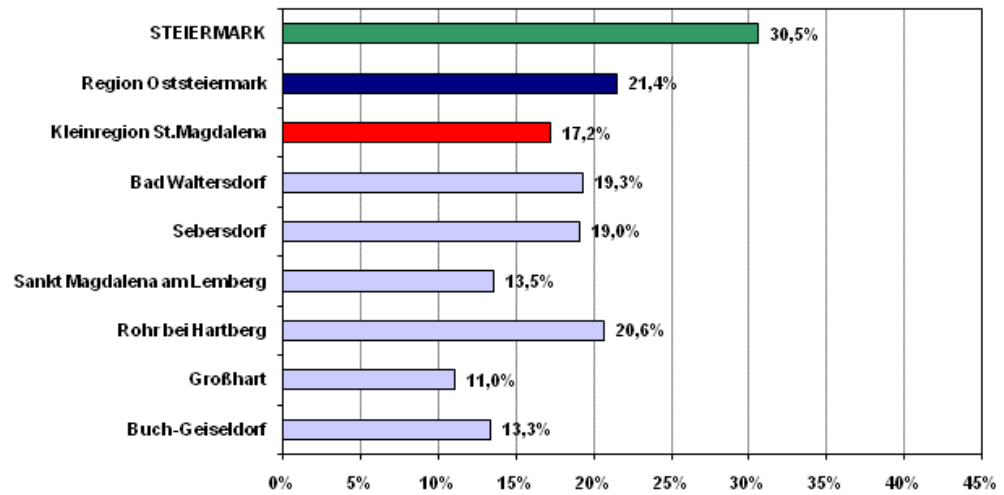
Diag. 4b: Veränderung der Altersstruktur in der Kleinregion St.Magdalena
 (Landesstatistik Steiermark, VZ 1991 und 2001, Bevölkerungsregister 2002 und 2010)



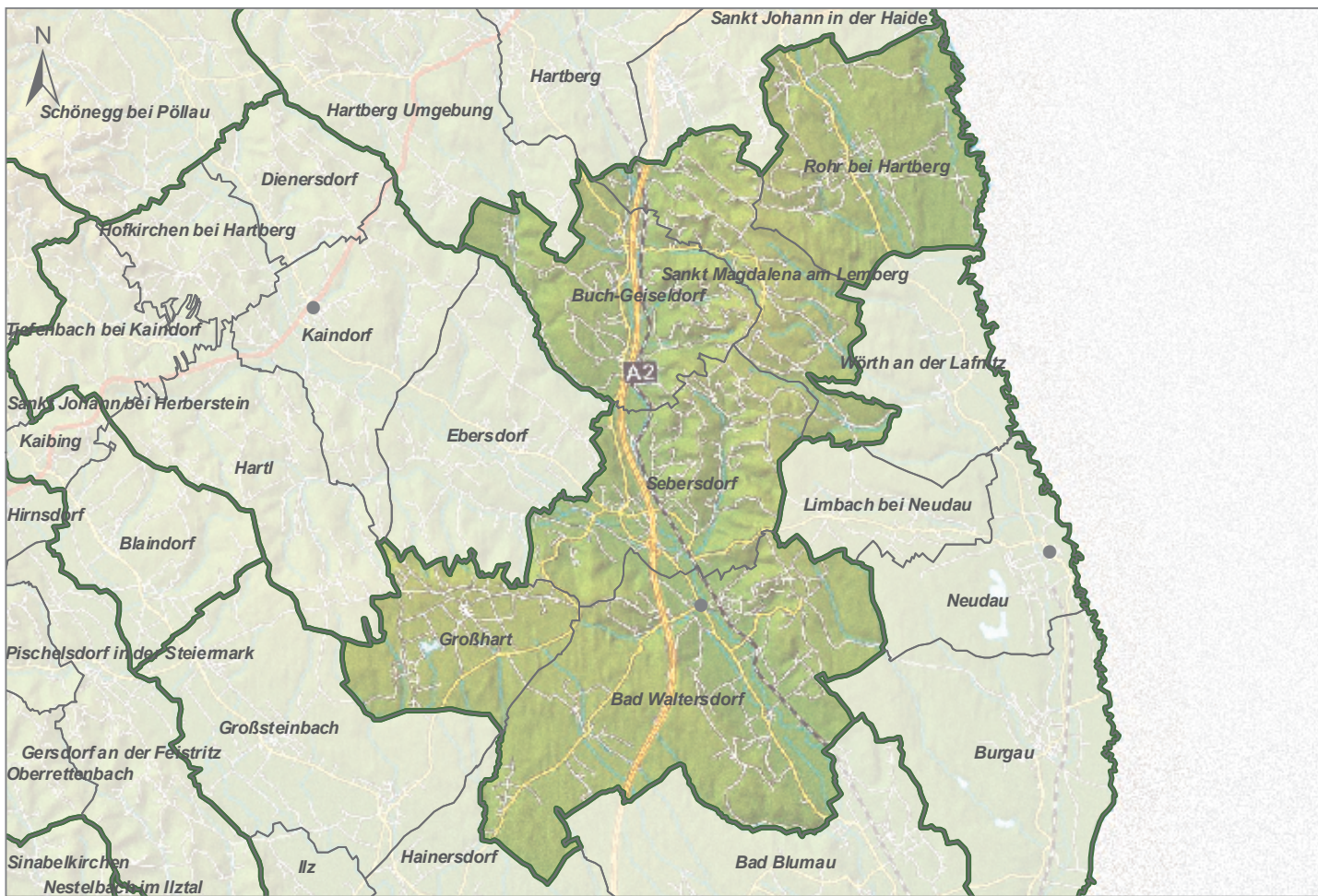
Diag. 4c: Entwicklung der Altersklassen der Bevölkerung (Index 1981=100) in der Kleinregion St.Magdalena
 (Landesstatistik Steiermark, VZ 1981-2001)



Diag. 5a: Einpersonenhaushalte in der Kleinregion St.Magdalena
(Anteile 2001 in %)
(Landesstatistik Steiermark, VZ 2001)



KR. St.Magdalena



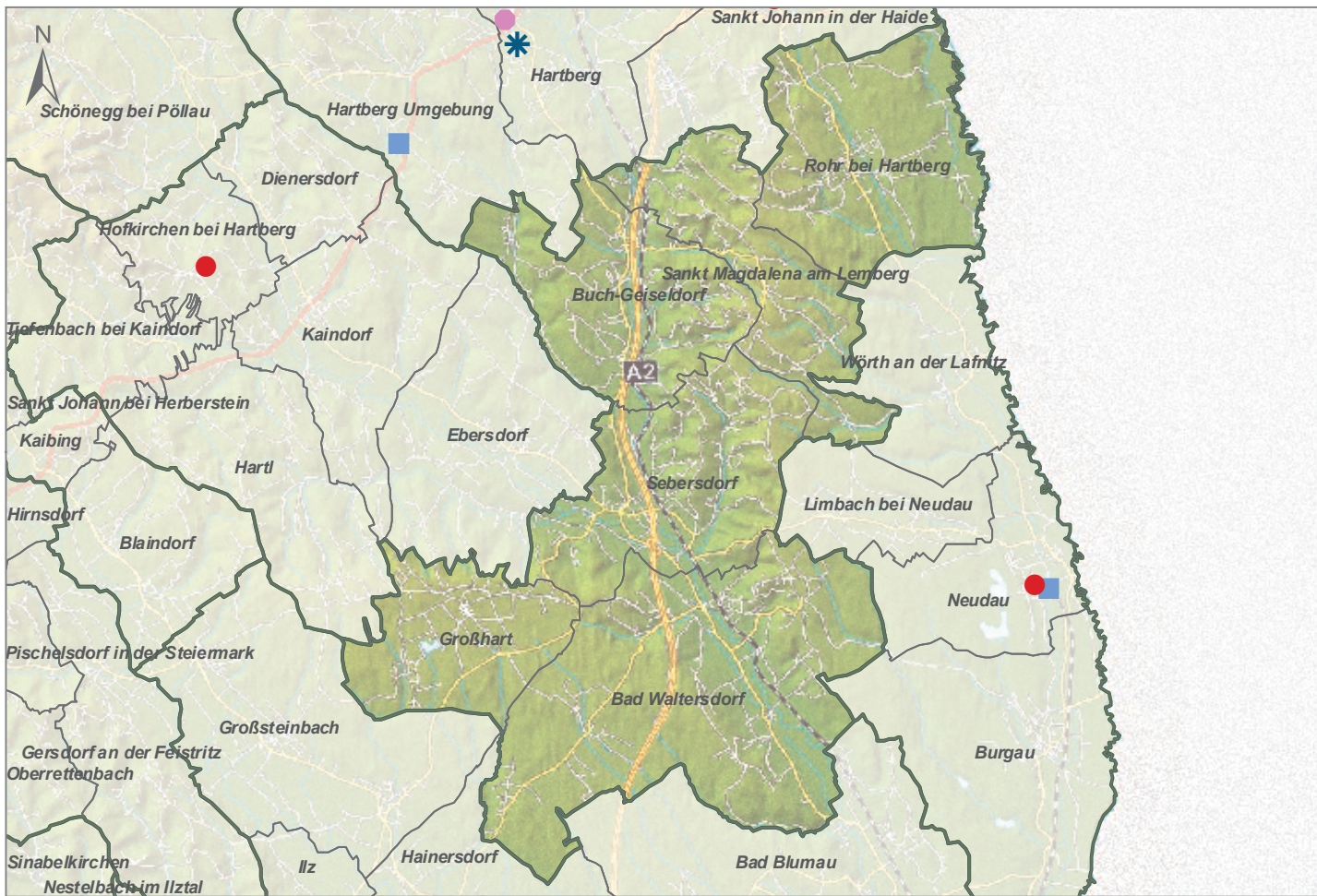
- Kernstadt (Graz)
- Regionales Zentrum
- Regionales Nebenzentrum
- Teilregionales Versorgungszentrum

0 1 2 4 6 8km

lörprojekthaus



KR. St.Magdalena



Sozialeinrichtungen in der Steiermark

- | | |
|-----------------------|--------------------------|
| ● Altenpflege | ● Hospizinitiative |
| ■ Behindertenhilfe | ✱ Jugendwohlfahrt |
| ◆ Flüchtlingsberatung | ▲ Obdachloseneinrichtung |
| ▼ Frauenhaus | ◆ Schuldnerberatung |